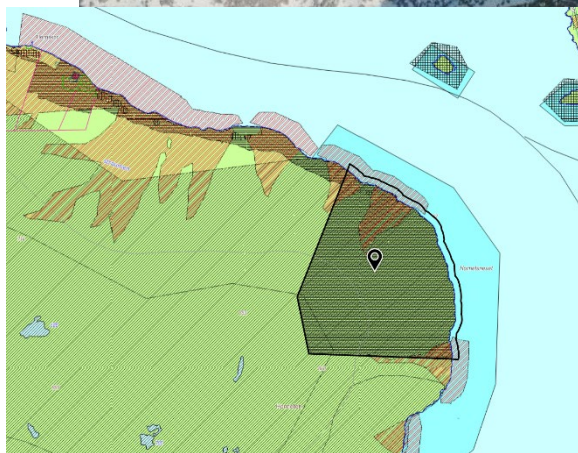
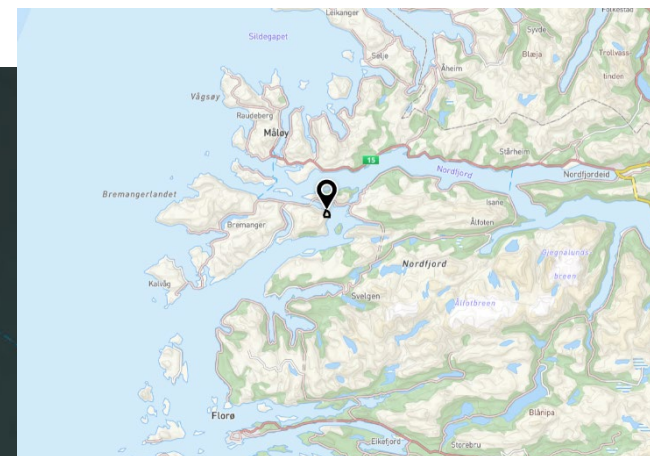


Vedlegg 1: Kartutsnitt som viser aktuelt planområde



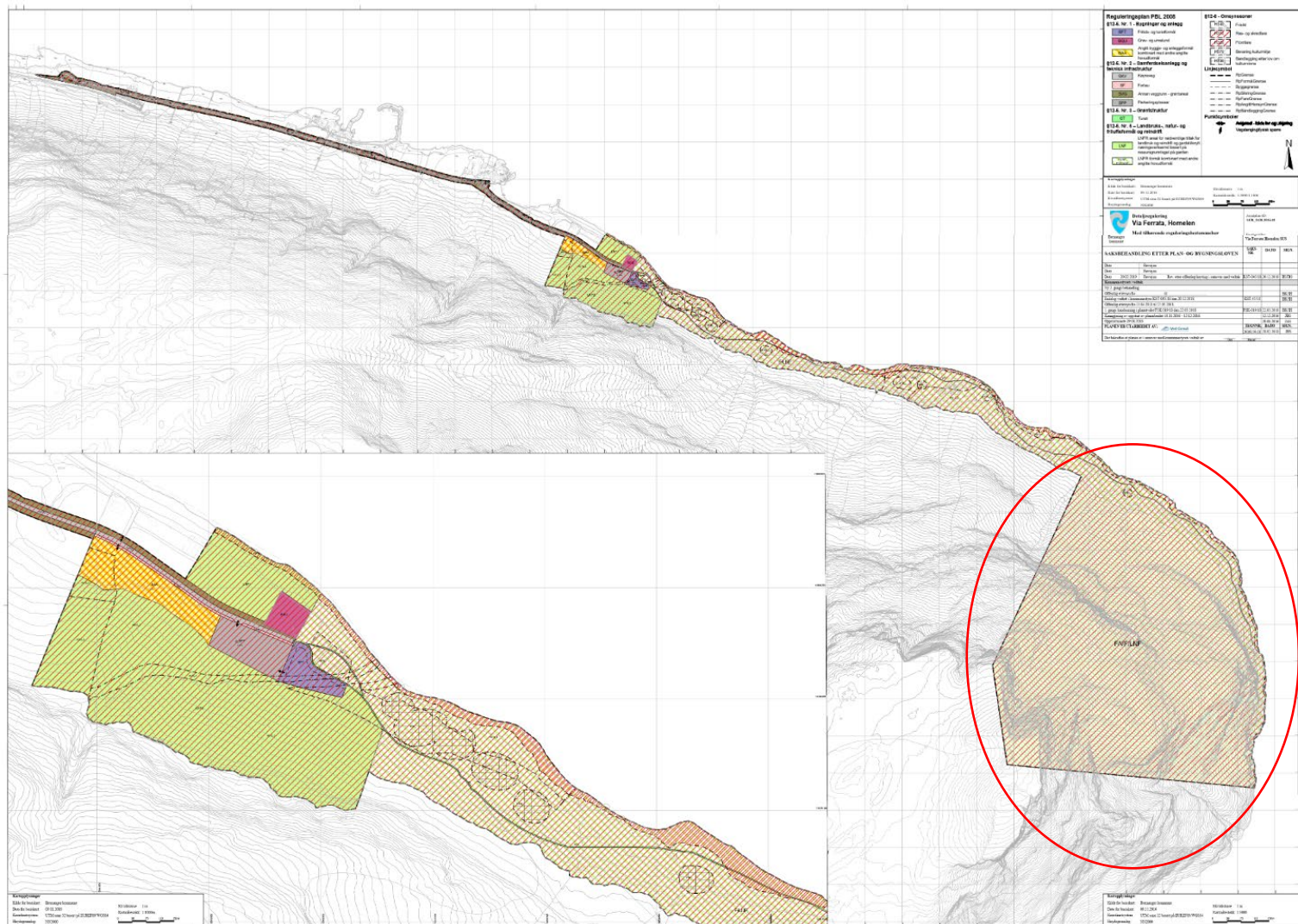
Figur 1: Utsnitt fra kommune kart.com som synar varsla planområde vist på kommuneplanens arealdel, datert 15.10.2024, PlanID: 2018004.



Figur 3: Utsnitt fra kommune kart.com som synar lokalisering av planområdet.

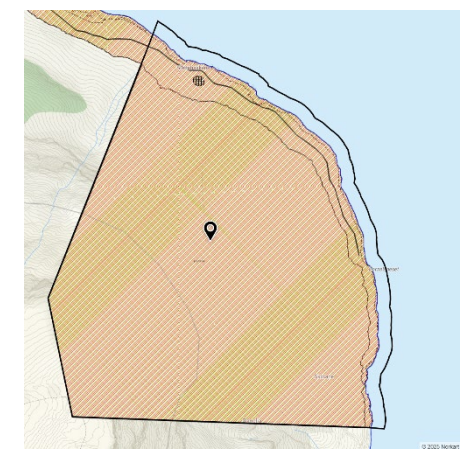
Figur 2: Utsnitt fra kommune kart.com som synar varsla planområde vist på ortofoto.

Vedlegg 1: Kartutsnitt som viser aktuelt planområde



Eksisterende Detaljreguleringsplan for Via Ferrata Hornelen, datert 26.02.2019, PlanID: 1438.2016.01, i Bremanger kommune.

Raud ring viser aktuelt område for endring av eksisterende plan.



Utsnitt ovenfor viser varsla plangrense i oppstartsvarsel til planarbeid henta frå Kommunekart.com.

Planområdet er omlag 500 daa og kan verte justert i planprosessen.